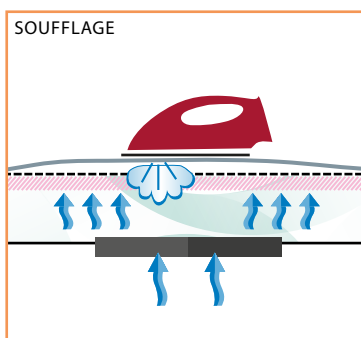
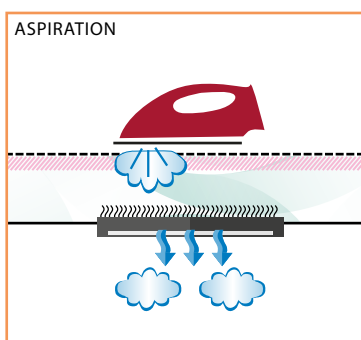
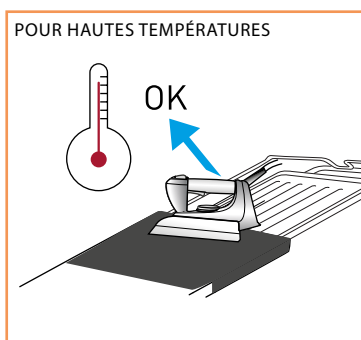


Mobilmax



la
planche
à repasser qui
se transforme
en meuble

Mobilmax La planche à repasser qui se transforme en meuble



Mobilmax est une planche à repasser avec plan chauffé, aspirant et soufflant, qui se transforme en meuble moderne doté de roues escamotables. Le plan professionnel supprime la remontée de vapeur et d'odeurs au cours du repassage, la formation de condensation et la formation conséquente de gouttes sous la planche ; le linge est bien repassé et sec sur les deux côtés. Tout devient précis et rapide : l'aspiration fait que les tissus restent adhérents au plan de travail, évitant ainsi que des plis se forment, tandis que le soufflage soulève les tissus les plus délicats, qui peuvent être repassés sans les écraser le tout sans pédale avec une simple commande automatique.

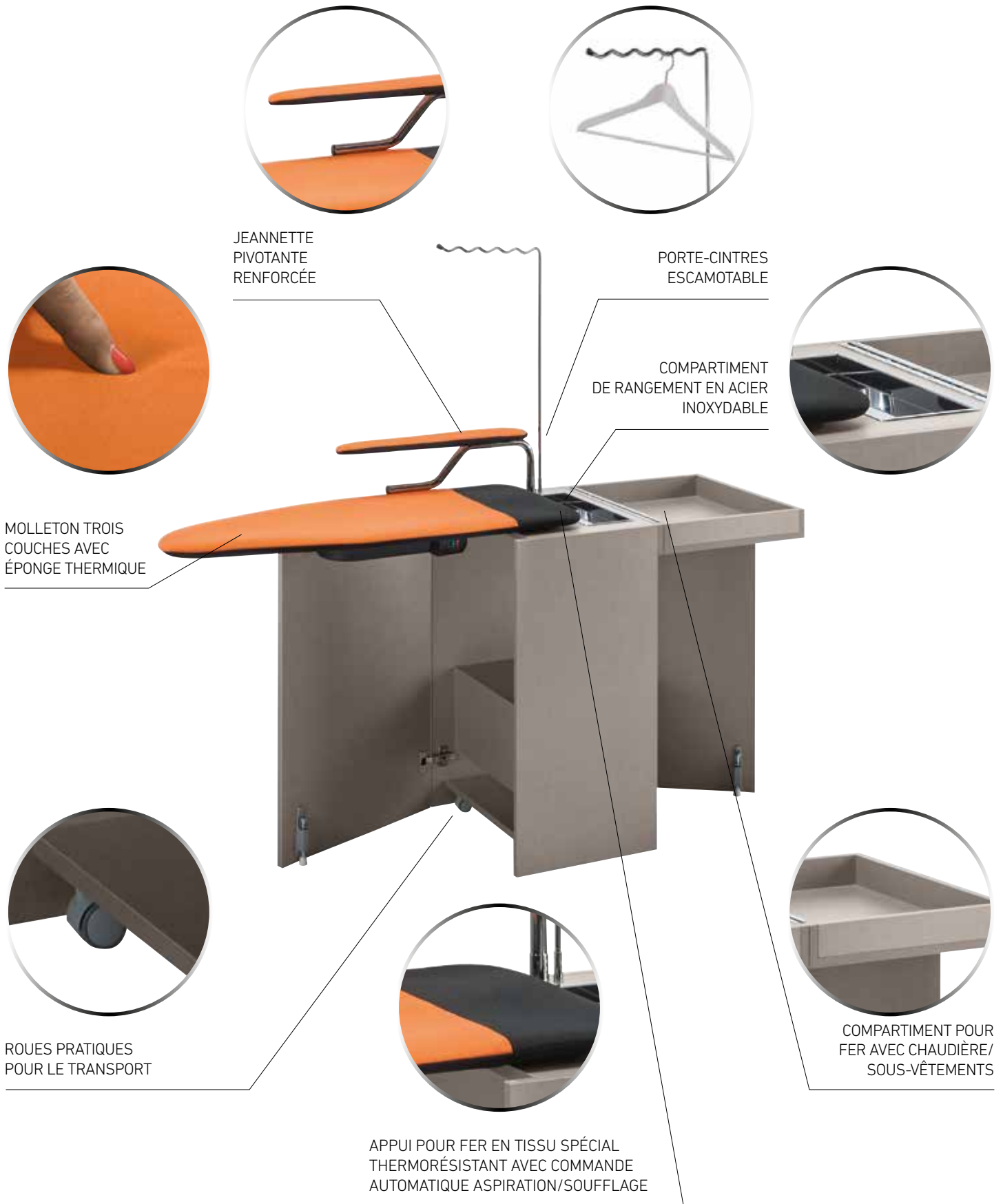
Pratique :

Facile à ouvrir et fermer, sans jamais devoir se pencher, Mobilmax peut contenir le fer à repasser et de nombreux autres éléments. Ouvert, il offre un soutien sûr à votre fer avec chaudière, un confortable compartiment de rangement, et le plan de repassage est sûr et résistant. Une fois fermé, il se transporte facilement grâce aux roues caoutchoutées, sans abîmer le sol.

Design italien :

Entièrement conçu et fabriqué en Italie, Mobilmax présente un design simple et moderne ; disponible en différentes essences et couleurs, il s'adapte facilement à l'ameublement de la maison. Il peut être placé dans la cuisine, dans le salon, dans le couloir voire dans la chambre ; grâce à ses lignes nettes, il s'intègre parfaitement à toutes les pièces et il peut en être l'élément clé.

Mobilmax caractéristiques



JEANNETTE
PIVOTANTE
RENFORCÉE

PORTE-CINTRES
ESCAMOTABLE

COMPARTIMENT
DE RANGEMENT EN ACIER
INOXYDABLE

MOLLETON TROIS
COUCHES AVEC
ÉPONGE THERMIQUE

ROUES PRATIQUES
POUR LE TRANSPORT

APPUI POUR FER EN TISSU SPÉCIAL
THERMORÉSISTANT AVEC COMMANDE
AUTOMATIQUE ASPIRATION/SOUFFLAGE

COMPARTIMENT POUR
FER AVEC CHAUDIÈRE/
SOUS-VÊTEMENTS



Mobilmax avec fer à repasser encastré

Optional



Recharge automatique

Une pompe haute pression injecte l'eau directement dans la chaudière, en gardant le niveau toujours constant pendant l'utilisation de la vapeur. Il est possible de recharger le réservoir quand la machine est allumée sans perdre de temps.

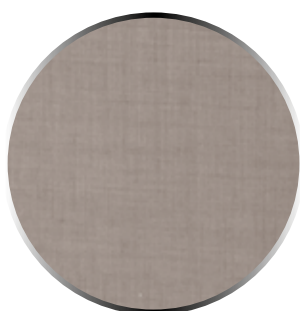
Polyvalent :

Il peut être utilisé avec votre fer à repasser ou, à la demande, fourni avec un fer professionnel encastré avec chaudière et autonomie illimitée, devenant ainsi un véritable poste de repassage toujours prêt à l'emploi sans devoir installer le fer et le ranger après le repassage. Une jeannette pratique pour repasser les manches et un porte-cintres complètent Mobilmax et le rendent unique en son genre.

Mobilmax est disponible en différentes essences et couleurs.



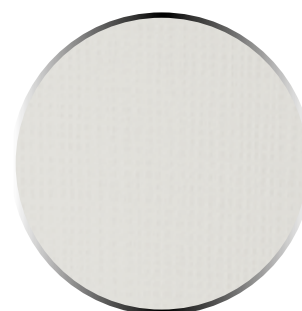
Penelope FA42



Penelope FA44



Nadir B01



DONNÉES TECHNIQUES MEUBLE DE REPASSAGE

- Meuble avec caisson en aggloméré recouvert en mélaminé
- Dimensions meuble fermé 55x45x94 cm
- Dimensions meuble ouvert 55x160x90 cm
- Dimensions plan de repassage 45x110 cm
- Température de fonctionnement +5 °C/ +30 °C
- Limite thermique de sécurité
- Microcommande 12 V
- Prise d'alimentation max 2000 W
- Résistance du plan 300 W
- Moteur 30 W
- Puissance maximale 330 W
- Tension 220-240 V 50-60 Hz
- Conforme à la directive CEE EN 55014 sur la suppression des perturbations radioélectriques

DONNÉES TECHNIQUES FER ENCASTRÉ

- Coque en acier inoxydable
- Chaudière en acier inoxydable avec résistance démontable
- Température de fonctionnement +5°C/ +30°C
- Limite thermique de sécurité • Soupape de sécurité
- Volume chaudière 0,8 L
- Capacité du réservoir de recharge 0,8 L
- Pression de fonctionnement 2,8 bar
- Puissance chaudière 1100 W
- Puissance fer à repasser 800 W
- Puissance maximale 1900 W
- Tension 220-240 V 50-60 Hz
- Conforme à la directive CEE EN 55014 sur la suppression des perturbations radioélectriques



La production de toute la gamme est faite exclusivement en Italie, dans le respect total des directives CE, avec des composants italiens, afin de garantir une fiabilité maximum, une efficacité et une durabilité dans le temps.

L'authentique Made in Italy.

MAXIMA
ADVANCED SOLUTIONS

MAXIMA srl
Via E. Fermi, 16
31040 Gorgo al Monticano (TV)
Tel +39 0422 749867
Fax +39 0422 809442
info@maximaitalia.com

